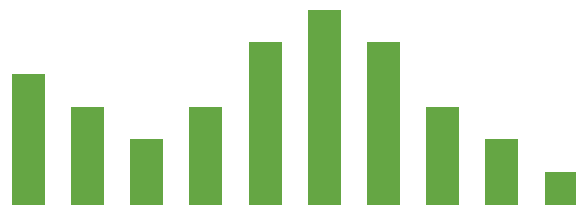


Partageons
nos Cultures



Coproductions iddac

CULTURE & ENVIRONNEMENT



iddac, agence culturelle du Département de la Gironde
51 rue des Terres Neuves
CS 60001 - 33323 Bègles Cedex
05 56 17 36 36
accueil@iddac.net

CULTURE & ENVIRONNEMENT

Ce catalogue rassemble des créations pour lesquelles l'iddac s'est impliquée en coproduction dans le cadre des missions portées par l'agence en lien avec la Politique croisée Culture & Environnement du Département de la Gironde.

À l'image de notre société, l'art et la culture sont traversés, bousculés par les problématiques écologiques. Les artistes s'en saisissent dans leurs créations, en font une source d'inspiration, questionnent notre société, nos modes de vie et nos pratiques. La création, par l'imaginaire et l'émotion, joue un rôle notable dans nos perceptions de la nature et du vivant. C'est pourquoi l'iddac encourage les propositions artistiques nourries par un vif intérêt pour le patrimoine paysager, la préservation de l'environnement et les enjeux de développement durable. Son engagement se traduit par des accueils en résidence, apports en production, aides à la diffusion, ...

Avec la Direction de l'Environnement du Département de la Gironde

Parmi toutes les créations présentées dans ce document, certaines sont le fruit du partenariat tissé entre la Direction de l'Environnement et l'iddac afin de développer une sensibilisation à la nature à travers des spectacles, de faire découvrir au grand public les richesses naturelles de son territoire et d'amener à réfléchir à sa sauvegarde. Depuis 2014, une vingtaine de créations ont vu le jour. Elles invitent à une expérience sensible, souvent en immersion dans un paysage, en particulier dans les Espaces Naturels Sensibles que gère le Département. Des lieux comme le Domaine de Certes, d'Hostens, le Parc naturel régional des Landes de Gascogne, des événements comme L'Été Métropolitain ou les Scènes d'été en Gironde, mais aussi divers.es opérateur.ices culturel.les du territoire ont déjà intégré ces spectacles dans leurs programmations.



Ce symbole identifie les propositions artistiques issues de ce partenariat

SOMMAIRE

CULTURE & ENVIRONNEMENT

Agence de Géographie Affective - *Ici, maintenant ?*

Agnès & Joseph Doherty - *Au pied de l'arbre* 🌿

Agnès & Joseph Doherty - *Les Fées de l'arbre*

Association NousAutres et Visages / Paysages - *Les trois portes du Passage, Conte(s) Paysager(s) - Marais Nord-Blayais* 🌿

Atelier de Mécanique Générale Contemporaine / AMGC - *Une poignée de Terre* 🌿

Compagnie Branca - *L'abri de nos rêves*

Compagnie C'est Pas Commun - *Paumées* 🌿

Compagnie des Musiques Télescopiques - *Nocturnes* 🌿

Compagnie Hel - *Englouti !* 🌿

Cie du Tout Vivant / Thomas Visonneau - *Pourquoi le saut des baleines ?*

Cie du Tout Vivant / Thomas Visonneau - *Un travail de fourmi !* 🌿

Cie du Tout Vivant / Thomas Visonneau - *Voler prend deux L*

Cie l'Espèce Fabulatrice - *Into Ze Landes* 🌿

Cie Rouge Elea - *Conversation avec un arbre*

Cirque Lambda - *Shopping Cart* 🌿

La Grosse Situation - *Bernache* 🌿

La Petite Populaire - *Aïla* 🌿

La Volière - *La Lune, si possible* 🌿

Nuits Atypiques / David Muris - *Unda* 🌿

🌿 Coproduction iddac - Direction de l'Environnement du Département de la Gironde

Chaque création fait l'objet d'une fiche pratique (présentation artistique et technique).

Les conditions financières doivent être précisées avec chaque producteur délégué. Les coûts de cession sont donnés à titre indicatif, d'autres frais annexes peuvent être engagés (droits d'auteur, frais de déplacement, ...).

Contacts iddac / Pôle Création et économie de la création

Émiliya Muzafarova - 05 56 17 36 03 - emiliya.muzafarova@iddac.net

Margot Braud - 05 56 17 36 11 - margot.braud@iddac.net

Agence de Géographie Affective



Ici, maintenant ? *Création en Espaces Naturels Sensibles*

Durée : 1h environ

Âge : Tout public

Jauge : 60 personnes max

Artistes : Olivier Villanove, Christophe Modica, Marion Bourdil

Collaborations artistiques : Sylvie Faivre, Caroline Melon, Bénédicte Chevallereau, Jean-François Vrod, Laure Terrier, Alix Denambride

Production : Agence de Géographie Affective



© Christophe Modica



SYNOPSIS

Qu'est ce qu'un lieu nous raconte, habité de ses souvenirs et révélant plusieurs strates d'histoires ?

Comment la transformation d'un lieu, ou son effacement nous interroge-t-il sur notre rapport au monde ?

Ici, maintenant ? est une mise en situation dans un lieu choisi pour son histoire, ses rumeurs, ses usages passés, ses projections futures et sa fonction présente, sa capacité à rassembler et à créer de l'imaginaire à partir du réel. *Ici, maintenant ?*, c'est dresser un portrait sonore d'un lieu à partir d'une parole, d'un ressenti, d'une rencontre, d'une expérience éprouvée.

Marche d'approche (15 mn) et performance in situ (40 mn) à partir d'une écriture documentaire et fictionnelle.

Thématique environnementale : L'évolution d'un espace naturel. La question de la transformation et de notre rapport à cette transformation permet d'aborder une ou plusieurs thématique(s) environnementale(s) spécifique(s) à chaque espace.

Renseignements techniques	
Prix de cession	Une journée : 2 représentations : 5850 € net de TVA Deux journées : 4 représentations : 7250 € net de TVA Trois journées : 6 représentations : 8650 € net de TVA
Dossier artistique	En téléchargement sur le site de la compagnie [+]
Médiation	Ateliers, rencontres.
Fiche technique	Spectacle autonome en technique. Nécessite une journée de repérage en amont (voir dossier artistique)
Contact compagnie	Tania Douzet - 06 89 64 38 19 - geoaffective@gmail.com

geographieaffective.fr/

Agnès et Joseph Doherty



 *Au pied de l'arbre* Conte musical - déambulation acoustique

Durée : 50 min environ

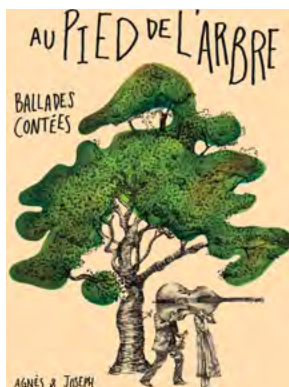
Âge : À partir de 6 ans

Jauge : À définir selon le lieu et la forme choisie

Chant, récit, contrebasse : Agnès Doherty

Chant Violon Mandoline : Joseph Doherty

Production : Ariane Productions



© DR



© Lucy Doherty

SYNOPSIS

Au pied de l'arbre est une ballade contée et chantée mêlant mythologie, musique et connaissances scientifiques. Le laurier nous fait rencontrer Apollon, le cerisier nous emmène dans un beau printemps japonais et nous découvrons pourquoi le noisetier est associé à la connaissance. C'est un spectacle toujours réinventé, unique, car crée in situ, en fonction des essences présentes (une trentaine de portraits existent déjà), de la configuration du lieu, d'un arbre remarquable, de la lumière... La proximité réelle des arbres permet de les aborder avec tous les sens et le format de promenade apporte une écoute différente. Les spectateurs redécouvrent des lieux familiers avec un regard différent sur des arbres auxquels ils ne font parfois plus attention. Enfin, les instruments eux-mêmes font partie intégrante du propos, le bois dont ils sont faits étant aussi source d'inspiration des histoires.

Au Pied de l'arbre est un spectacle toujours unique, différent, magique !

Thématique environnementale : Les apports de l'arbre et des milieux forestiers.

Renseignements techniques	
Prix de cession	1200 € HT pour deux représentations dans la même journée: 2 x45 mn.
Dossier artistique	Disponible sur demande auprès de la compagnie.
Médiation	Ateliers pour sensibiliser aux trésors naturels quotidiens. Les Doherty partent de l'environnement direct des enfants et les invitent à s'arrêter devant leurs voisins immobiles mais vivants que sont les arbres ! Associer une espèce à une légende ou une chanson permet de l'identifier et d'en prendre soin - Livret pédagogique disponible sur demande auprès de la compagnie.
Fiche technique	Déambulations acoustiques, aucune contrainte technique.
Contact compagnie	Anouch Zaroukian - 06 83 91 61 61 / 05 56 96 50 44 - anouch@arianeproductions.com

arianeproductions.com/

Agnès et Joseph Doherty



Les fées de l'arbre *Conte musical*

Durée : 2 x 60 min environ **Âge :** À partir de 6 ans **Jauge :** 200 personnes

Narration, chant, contrebasse : Agnès Doherty

Chant, mandoline, violon, flûte, clarinette, basse, guitare : Joseph Doherty

Mise en scène : Sonia Millot et Renaud Cojo

Lumières : Éric Blossse

Scénographie : Éric Charbeau, Philippe Casaban

Construction décors : Jean François huchet

Costumes : Muriel Leriche

Son : Cédric Legal

Visuels : Lucy Doherty

Production : Ariane Productions



© Carolyn Caro



© Gaëlle Deleflie

SYNOPSIS

Transmettre la fascination du monde végétal par un spectacle ludique, rythmé et humoristique, adapté aux enfants, tel est le pari des Fées de l'arbre ! « Vous ne le savez peut-être pas mais certains arbres abritent des fées qu'il faut respecter et protéger. Chaque fée porte en elle un enseignement de l'arbre : patience, coopération, sensibilité, persévérance... Grâce à la magie de sa musique, un troubadour fait apparaître ces fées et les présente à une princesse possessive et gâtée qui ne porte aucune attention à leur rôle et à leur importance. Son seul objectif, en faire la collection et les garder bien au chaud dans son château. Seulement, sans leurs fées, les arbres se meurent et la forêt dépérit. Avec l'aide et l'énergie du public, le troubadour doit convaincre la princesse de libérer les fées afin que les arbres retrouvent leurs forces et que la forêt revive ! » Basé sur l'ancienne croyance irlandaise aux fées des arbres, ce conte musical emmène les spectateurs à la découverte de la richesse qu'offre la biodiversité. Au rythme des chansons, les spectateurs apprennent que la forêt soigne, pourquoi le laurier symbolise la victoire, ou encore comment les arbres sont capables de communiquer entre eux. Au delà de la musique et de ses touches d'humour, ce spectacle met en lumière le droit à la différence dans un monde foisonnant où chaque être vivant doit avoir sa place.

Thématique environnementale : Les apports de l'arbre et des milieux forestiers et l'importance de la biodiversité.

Renseignements techniques

Prix de cession	1300 € HT
Dossier artistique	Disponible en téléchargement [+]
Médiation	Ateliers autour des arbres, livret pédagogique disponible sur demande auprès de la compagnie
Fiche technique	Spectacle pouvant se jouer en salle et éventuellement en extérieur. Fiche technique disponible sur demande auprès de la compagnie
Contact compagnie	Anouch Zaroukian - 06 83 91 61 61 / 05 56 96 50 44 - anouch@arianeproductions.com


[Teaser vidéo \[+\]](#)

arianeproductions.com/

CRÉATION 2021

Associations NousAutres et Visages Paysages



 *Les trois portes du Passage, Conte(s) Paysager(s)* Théâtre - conte

Durée : 55 min

Âge : À partir de 8 ans

Jauge : 200 personnes

Contes (collectage, écriture, parole) : David de Souza

Musique : Olivier «Kako» Cavalié

Mise en scène : Henri Cavignac

Création son et lumière : Patrick Lafrance

Production : Association NousAutres et Visages Paysages



© Michel Queral



SYNOPSIS

Cette création a pour cadre les marais Nord-Blayais, vastes espaces en bord d'estuaire de la Gironde qui recouvrent une grande diversité de lieux, d'occupants, d'intérêts, d'enjeux et d'histoires, et où les conflits d'usage sont fréquents, notamment autour de la question de l'eau. Les contes sont imaginés à partir de collectages de paroles des divers « pratiquants » de ces marais, par arpentage, rencontres, mais aussi à l'occasion de résidences in situ. Ces paroles portent les souvenirs et expériences de chacun, mais aussi les représentations et les affects. En s'inspirant de la tradition orale des contes populaires et à partir de ce matériel collecté, témoignages, images, ressentis qui disent le lieu et le vécu du lieu, trois trames de récit entremêlées font « contes paysagers », c'est-à-dire des contes situés, qui éclosent au cœur des liens entre les lieux et les gens. Mêlant réel et imaginaire, anecdotes, légendes et représentations décalées, ils permettent de dépasser la quotidienneté et de redécouvrir le territoire et les êtres qui le peuplent, avec un autre regard. Non figés, ils seront portés par l'oralité, l'exercice de conter, avec une mise en espace pour faire parler le corps, une mise en musique, narrative, pour prolonger et augmenter le son des mots, et une mise en lumière qui s'inscrira discrètement dans les lieux de restitution. Ces contes visent à mettre en valeur la parole des habitants, leurs pratiques, leurs usages et leurs représentations du marais. Ils engagent à travailler sans cesse la matière des liens qui rattachent les humains à leurs milieux.

À noter : Cette démarche artistique peut s'appliquer à d'autres territoires.

Thématique environnementale : Les liens entre les hommes et les marais au cours du temps.

Renseignements techniques	
Prix de cession	1500 € HT
Dossier artistique	Disponible sur demande auprès de la compagnie
Médiation	Dispositif pédagogique à destination des scolaires sur l'exploration des relations aux paysages (ateliers, arpentage, échanges, captations audio-visuelles, réalisations de court-métrages...)
Fiche technique	Dispositif technique optimisé pour une diffusion en des lieux insolites et non dédiés au spectacle vivant, en extérieur.
Contact compagnie	David de Souza - 06 18 59 41 52 - david.de-souza@laposte.net

nousautres.fr/

Atelier de Mécanique Générale Contemporaine



Une poignée de Terre *Théâtre - Musique*

Durée : 1h15 **Âge :** À partir de 10 ans **Jauge :** 100 personnes max

Écriture : Jean-Philippe Ibos

Musiques : Tony Leite

Interprétation : Jean-Philippe Ibos, Tony Leite

Regard extérieur : Cécile Delacherie

Création du scaphandre : Laetitia Bidault

Construction scénographie et objets : Jean-Philippe Ibos

Création son, lumière : Damien Cruzalèbes

Dessins : Carole Lataste

Production : Atelier de Mécanique Générale Contemporaine



© Mailys Habonneaud



© Gaëlle Deleflie

SYNOPSIS

« Une Poignée de Terre » poursuit l'exploration des paradoxes qui articulent la relation entre l'homme et la nature. L'acteur a revêtu le scaphandre d'une mission spatiale. Curieuse idée, comme une anomalie dans le paysage... à la fois amusante et étrange.

Il marche sous le ciel magnifique, quelque part sur notre planète bleue.

Il s'arrête, prend quelques grammes de terre dans sa main et se souvient que cette poignée de terre contient plus d'organismes vivants qu'il y a d'êtres humains sur la planète... La perspective est vertigineuse. Peu à peu, le type dans son scaphandre crée une fable douce et lumineuse pour l'avenir...

Thématique environnementale : Les liens entre l'homme et la nature et notamment les paradoxes de cette relation.

Renseignements techniques	
Prix de cession	1800 € nets de TVA
Dossier artistique	Disponible sur demande auprès de la compagnie
Médiation	Collectes de paroles d'habitants et d'usagers, médiation, rencontres... 2 conférences-spectacle peuvent aussi être proposées en accompagnement : • « Arbres, forêts, rivières » : Conversation-spectacle pour CM2 et collégiens (plutôt 6ème-5ème). Créée en partenariat avec le PNRLG et plusieurs classes des Landes et de Gironde au printemps 2023. • « La petite Fourmi du changement » : Aujourd'hui est utopiste celui qui croit que tout peut continuer comme avant. Créée en mars 2023 en partenariat avec le Domaine de Certes, le Conservatoire du Littoral, le Département de la Gironde.
Fiche technique	Disponible sur demande auprès de la compagnie
Contact compagnie	Sophie Duluc - sophieamgc@orange.fr - 05 56 91 04 84 / 06 33 30 79 75

atelier-de-mecanique-generale-contemporaine.com/

Compagnie Branca

L'abri de nos rêves *Balade - musique - théâtre - danse*

Durée : 1h

Âge : Tout public dès 4 ans

Jauge : 30 ou 50 personnes selon la version choisie



Idee originale, écritures au fil des rêves, création et interprétation : Nicolas Julian

Création, voix chantées et interprétation : Beatriz Salmeron-Martin

Création, musiques et interprétation : Francis Ferrié

Création arts visuels textile, teintures végétales : Clémentine Bouchot

Regard complice : Fabrice Guerin

Production : Compagnie Branca



© Vinie tup



SYNOPSIS

Et si nous rêvions ensemble ? Les rêves que nous abritons sont à la fois ce qu'il y a de plus vrai et de plus fou en nous. Ils animent nos existences, nous mettent en mouvement quelque soit notre origine, notre culture, notre milieu social.

On vous propose de protéger nos rêves, les explorer, les laisser grandir, les libérer, les partager à travers un voyage fait de musiques, de danses et de mots. Un spectacle écrit au fil de vrais rêves...à la rencontre de nos rêves vrais !

En pleine nature, L'abri de nos rêves prend la forme d'une balade-spectacle / 50 personnes max

En milieu urbain, vous êtes conviés à un lieu unique, l'abri, pour une parenthèse à la rencontre de vos rêves / 50 personnes max

En projet de territoire afin de ne pas oublier les rêves de ceux qui ne peuvent pas se déplacer (résidents d'Ehpad, personnes en situation de handicap, collégiens, lycéens, ...). Cette version "tout terrain" est donc possible en intérieur / 30 personnes max

Thématique environnementale : L'Homme nature parmi la nature et ses rêves pour demain.

Renseignements techniques

Prix de cession	Version Milieu Naturel et Urbain (50 personnes max) 1 séance > 2500€ TTC 2 séances > 2800€ TTC À partir de 3 séances > contacter la compagnie pour un devis personnalisé Version «publics empêchés» (30 personnes max) 1 séance > 1000€ TTC 2 séances (même jour) > 1400€ TTC / 2 séances (jours et lieux différents) > 1800€ TTC À partir de 3 séances > contacter la compagnie pour un devis personnalisé
Dossier artistique	Disponible sur le site de la compagnie [+]
Médiation	Action culturelle et ateliers en lien avec le spectacle possibles, contacter la compagnie.
Fiche technique	3 personnes en tournée : Fiche technique disponible sur le site de la compagnie [+]
Contact compagnie	Nicolas Julian - contact@compagniebranca.com - 06 61 57 27 91 Pascaline Rousset - prod.compagniebranca@gmail.com - 07 81 19 14 54

[Teaser vidéo \[+\]](#)

compagniebranca.com/

Compagnie C'est Pas Commun



 **Paumées** *Théâtre - balade forestière*

Durée : Entre 2 et 3h **Âge :** À partir de 8 ans **Jauge :** 50 personnes

Autrice et metteuse en scène : Alexia Duc

Comédiennes : Pauline Blais, Hélène Godet, Audrey Saffré

Scénographie : Pascal Laurent

Production : Compagnie C'est Pas Commun



© Compagnie C'est Pas Commun



SYNOPSIS

C'est l'histoire de trois gamines qui se sont perdues un jour en forêt lors d'une sortie scolaire en juin 1999. Ce jour-là, elles ont fait pouce avec le temps qui passe, pour rester toute la vie en CM1. Aujourd'hui, elles invitent le public à une sorte de rituel « le Méga passage » et l'embarquent dans leur vie le temps d'une parenthèse enchantée. Le public découvre alors leur environnement, la faune et la flore qu'elles connaissent si bien, leurs cabanes, les anecdotes de leur quotidien, leurs questionnements... La compagnie C'est Pas Commun propose un regard artistique pour se reconnecter avec la Nature et avec notre propre liberté. Les personnages de « Paumées » étant censés habiter le lieu du spectacle, la démarche de création a intégré des temps de résidence in situ. Les artistes se sont nourris des savoirs et anecdotes des usagers du lieu : garde forestier, adultes et enfants habitant à proximité... pour enrichir leurs connaissances et imaginaires. Pom, De et Pin parlent de liberté, de Pokémons et de fourmis. On aime à les suivre en forêt pour redécouvrir la Nature à travers leurs regards naïfs.

Thématique environnementale : La place de l'humain dans la nature, sa relation aux autres Vivants : faune, flore.

Renseignements techniques	
Prix de cession	Arrivée à J-3 suivi de 2 représentations : 4 200 € HT
Dossier artistique	Dossier sur demande auprès de la compagnie
Médiation	Rencontres avec des enfants entre 8 et 13 ans (rapport à la Nature, cabanes idéales, chasse aux déchets). Temps de rencontre et de médiation envisageables (scolaire et/ou tout public)
Fiche technique	Dossier sur demande auprès de la compagnie
Contact compagnie	Raquel G. Lopez - 07 81 71 14 51 - diffusion@cestpascommun.fr

[Teaser vidéo \[+\]](#)

cestpascommun.fr/

La compagnie des Musiques Télescopiques



Nocturnes *Musique*

Durée : 1h **Âge :** À partir de 6 ans **Jauge :** 50 à 100 personnes

Musiciens : Jean Vernhères (clarinette basse, synthétiseur), Thomas Saez (synthétiseurs), Paul Vernhères (guitare, synthétiseur), Pierre Sangla (batterie électronique, synthétiseur), Benjamin Wünsch (design sonore / Ingénieur son)

Création lumière : Yan Renault, Joseph Duhau

Captations sonores : Benjamin Wünsch, Paul Vernhères, Marc Namblard

Producteur : La Compagnie des Musiques Télescopiques



© Yann Renault



SYNOPSIS

La Compagnie des Musiques Télescopiques invite le public à une expérience immersive du coucher de soleil à la nuit tombée. L'auditeur, équipé d'un casque audio sans fil, voyage entre les vibrations des instruments et celles de la nature. Ce système de diffusion sonore a l'avantage de proposer un son de grande qualité sans nuire à l'écosystème.

La musique, onirique et cinématographique, inspirée du jazz et des musiques du monde, se mêle subtilement aux sons de la nature, enregistrés lors de résidences de création dans les parcs des Pyrénées, Landes de Gascogne et Cévennes. Brâme du cerf, chants d'amphibiens ou descente de nuit en canoë font partie de la multitude d'ambiances sonores dans lesquelles l'auditeur sera totalement immergé.

Thématique environnementale : Les enjeux de la préservation du ciel étoilé et de la biodiversité nocturne d'un territoire / Une expérience sensorielle permettant d'être attentif à cette faune, ressentir son lien avec la nature, et ainsi la nécessité de la préserver.

Renseignements techniques	
Prix de cession	2400 € net de TVA
Dossier artistique	Disponible sur demande auprès de la compagnie
Médiation	Dossier de médiation Nature Sonore disponible sur demande auprès de la compagnie
Fiche technique	Fiche technique disponible sur demande auprès de la compagnie
Contact compagnie	Paul Vernhères - 06 03 02 31 56 - paulvernheres@gmail.com

musiquetelescopiques.com/

Compagnie Hel



 **Englouti !** *Conte poétique, danse, marionnettes*

Durée : 30 min

Âge : À partir de 5 ans

Jauge : 60 personnes

Interprétation, mise en scène : Méguy Araujo

Régie lumière, mise en scène : Jeanne Belhassen

Musique : Arthur Cresté

Création marionnettes : Simon Giraut, Jeanne Belhassen, Méguy Araujo

Couture : Amélie Araujo

Regard sur la manipulation marionnettique : Victoria Di Castro

Regards extérieurs : Aurore Cailleret, Carole Vergne, Claire Rochange

Production : Compagnie Hel



© Nina Bourgeois



SYNOPSIS

C'est l'histoire d'un humain qui se régale de mets emballés.

Lorsqu'un bruit frissonne à ses côtés, le petit tas de papiers s'est métamorphosé en un papillon aux reflets irisés. Il amène alors l'humain dans un énorme tas de déchets d'où tour à tour apparaissent et disparaissent des êtres chimériques. Jusqu'à ce que, se transformant en vague de détritux, cet amas vivant engloutit le protagoniste. De ces flots houleux naît une créature mi humaine/mi plastique. Un voyage extraordinaire où celui qui jette et celui qui est jeté se rencontrent. Parler de l'urgence climatique avec poésie par la marionnette, quand le corps et la matière ne font qu'un.

Entre rêve et réalité, Englouti! propose un éventail de réflexions, de mouvements et d'appréhension du monde qui nous entoure.

Un conte initiatique sur un sujet qui touche toutes les générations.

Thématique environnementale : Amener à une prise de conscience du volume des déchets dans le quotidien de chacun et des conséquences que cela produit.

Renseignements techniques	
Prix de cession	1000 € + défraiements+ droit d'auteur SACEM (55 euros)
Dossier artistique	Disponible en téléchargement [+]
Médiation	Dossier disponible en téléchargement [+]
Fiche technique	Disponible sur demande auprès de la compagnie
Contact compagnie	Meguy Araujo - 06 76 75 02 09 - compagnie.hel@gmail.com

[Teaser vidéo \[+\]](#)

compagnie-hel.com/

Cie du Tout Vivant / Thomas Visonneau



Pourquoi le saut des baleines ? *Théâtre - conférence*

Durée : 1h **Âge :** À partir de 14 ans **Jauge :** 150 personnes

Texte : Nicolas Cavaillès (éd. du Sonneur, 2015)

Adaptation et mise en scène : Thomas Visonneau

Jeu : Augustin Mulliez

Dessins en live : Sophie Bataille

Musique : Michael Martin

Construction : Gaétan Dessemond

Production : Cie du Tout Vivant



© Philippe Laurençon



SYNOPSIS

Thomas Visonneau a découvert par hasard ce texte de Nicolas Cavaillès dont il est tombé amoureux, pour son écriture, pour la question qu'il soulève et parce qu'il est fasciné par les baleines et les abysses, l'océan et ses mystères. Thomas Visonneau envisage un spectacle poétique, onirique et pédagogique, explorant le monde marin dans une explosion de couleurs et de musique, avec au plateau un comédien-conférencier à la fois drôle et passionnant, précis et un peu fou. Il s'agit de permettre via le théâtre de faire réfléchir le spectateur sur l'inutilité, l'absurde, sur ce qui ne sert à rien, sur un temps qui ne serait pas celui de la vitesse, de la rapidité, de la modernité, mais plutôt celui des origines et des grands espaces. Et bien sûr de parler sans la nommer de l'écologie et de l'état de plus en plus préoccupant de nos océans... Pourquoi le saut des baleines ? est une forme théâtrale légère pouvant se jouer partout, en extérieur et en intérieur, dans tous types de lieux, équipés ou non. Un comédien-conférencier passionné d'océan parle directement au public et une aquarelliste en live et en mouvement dessinera sur de grandes feuilles de papiers les silhouettes des baleines et autres cétacés.

Thématique environnementale : Les mammifères marins, les océans.

Renseignements techniques	
Prix de cession	1 100€ HT pour une représentation / 1 600€ HT pour 2 représentations dans la même journée
Dossier artistique	Disponible en téléchargement [+]
Médiation	Spectacle accessible en scolaire à partir de la 3ème. Possibilité de conférences, rencontres, master-class avec l'auteur Nicolas Cavaillès. Ateliers de dessin avec Sophie Bataille. Ateliers de pratique théâtrale avec Augustin Mulliez et/ou Thomas Visonneau.
Fiche technique	Forme légère techniquement pouvant se jouer partout, en extérieur et en intérieur, dans tous types de lieux, équipés ou non
Contact compagnie	Margaux Germain - 06 66 12 61 62 - admi.compagnievisonneau@gmail.com

[Teaser vidéo \[+\]](#)

tout-vivant.com/

Cie du Tout Vivant / Thomas Visonneau



 *Un travail de fourmi* Théâtre - conférence

Durée : 55min **Âge :** À partir de 9 ans **Jauge :** 120 personnes

Écriture à partir d'un collectage dans les territoires et d'un travail au plateau

Conception, mise en scène : Thomas Visonneau

Jeu : Frédéric Périgaud et Élise Servières

Dessins, contribution plastique : Ita Duclair

Création sonore : Michael Martin

Production : Cie du Tout Vivant



© Philippe Laurençon



SYNOPSIS

Deux myrmécologues (spécialistes des fourmis) rencontrent le public pour ce qu'ils pensaient être une opération de comptage (opération au cours de laquelle les personnes présentes sont censées répertorier les fourmis présentes). Commence alors une curieuse vraie-fausse conférence sur les fourmis, leur monde, leurs habitudes, leurs symboliques... Les insectes sont très éloignés de nous mais nous entourent et restent plein d'enseignements ! Il y a une préoccupation enfantine à se demander comment les choses se passent sous terre, dans les arbres, dans les murs.

Thématique environnementale : L'univers des fourmis, l'importance des éco systèmes, la place des autres vivants et leur rôle pour notre existence.

Renseignements techniques	
Prix de cession	1 300€ HT pour une représentation / 1 800€ HT pour 2 représentations dans la même journée
Dossier artistique	Disponible en téléchargement [+]
Médiation	Contactez la compagnie
Fiche technique	Contactez la compagnie
Contact compagnie	Margaux Germain - 06 66 12 61 62 - admi.compagnievisonneau@gmail.com

[Teaser vidéo \[+\]](#)

tout-vivant.com/

Cie du Tout Vivant / Thomas Visonneau



Voler prend deux L *Théâtre - conférence*

Durée : 50 min

Âge : À partir de 8 ans

Jauge : 90 personnes

Écriture : Thomas Visonneau, Frédéric Périgaud

Conception / mise en scène : Thomas Visonneau

Avec : Frédéric Périgaud

Dessin : Margot Galinet

Construction : Simon Vignaud

Production : Cie du Tout Vivant



© Philippe Laurençon



SYNOPSIS

Un ornithologue passionné raconte en détails, sous la forme d'une « vraie fausse conférence », le monde des oiseaux, décortique leurs us et coutumes, en propose un portrait touchant, drôle et instructif. Voler prend deux L est une invitation à lever les yeux vers le ciel, nous qui vivons de plus en plus la tête penchée vers le sol. Qu'ont à nous apprendre les oiseaux, ces animaux si fragiles et vulnérables mais en même temps si majestueux, libres comme l'air ? Que disent-ils de nous, de notre planète, de notre rapport au temps, à la nature, au destin, au hasard ? Voler prend deux L commence là où les mots planent, finit quand le corps lévite entre ciel et terre, prend son élan dans nos rêves ailés, tente de se poser dans l'harmonie retrouvée.

Thématique environnementale : Les différents oiseaux, la relation que l'homme entretient avec eux.

Renseignements techniques	
Prix de cession	900€ net TVA pour 1 représentation / 1300€ net TVA pour 2 représentations dans la même journée
Dossier artistique	Disponible sur le site de la compagnie [+]
Médiation	Contactez la compagnie
Fiche technique	Contactez la compagnie
Contact compagnie	Margaux Germain - 06 66 12 61 62 - admi.compagnievisonneau@gmail.com

[Teaser vidéo \[+\]](#)

tout-vivant.com/

Cie l'Espèce Fabulatrice / Sébastien Laurier



 **Into Ze Landes** *Balade - Lecture*

Durée : Entre 2 et 3h en fonction du parcours (accueil 45 min avant le départ/ Pique-nique / possible dédicace après l'arrivée)

Âge : Tout public à partir de 10 ans **Jauge :** Jusqu'à 60 personnes

Auteur : Sébastien Laurier

Collaboration artistique : Olivier Waibel

Création musicale : Hervé Rigaud

Production : Cie l'Espèce Fabulatrice



© DR



SYNOPSIS

De son ouvrage *Into ze landes* (Editions Elytis), récit autobiographique et auto-fictionnel d'une quête de sources guérisseuses au cœur des Landes, Sébastien Laurier a puisé la matière pour proposer des balades/lectures au cours desquelles il invite le public à mettre ses pas dans les siens. L'auteur, comédien et metteur en scène, est en effet atteint d'une maladie auto-immune : sa quête l'a mené sur les traces de son enfance, il a parcouru à vélo comme son grand-père autrefois ce territoire riche de quelques 200 sources, il a dormi à proximité des fontaines, au cœur de la forêt et au contact de l'eau, de l'air, de la terre, à la rencontre d'un monde visible et invisible. Il a trouvé dans ce pèlerinage personnel bien des choses qu'il ne soupçonnait pas. Aujourd'hui, il partage cette quête qui peut renvoyer chacun à sa propre histoire, à son passé et son territoire. A travers cette marche commune animée par Sébastien Laurier et un scientifique (naturaliste, hydrogéologue, technicien rivière, ...), chacun est invité à transformer cette balade artistique collective en un moment de re-source pour saisir et lire l'esprit des lieux, en suivant le fil de l'eau.

Thématique environnementale : Les liens entre la nature et la santé, l'eau qui guérit.

Renseignements techniques	
Prix de cession	800€ net TVA + frais de repérage (forfait 260€)
Dossier artistique	Disponible en téléchargement [+]
Médiation	Atelier d'écriture
Fiche technique	Disponible en téléchargement [+]
Contact compagnie	Nicolas Dubreuil - 06 38 68 89 79 - cie.especefabulatrice@gmail.com

[Teaser vidéo \[+\]](#)

sebastienlaurier.com/

Cie Rouge Elea



Conversation avec un arbre *Balade-exposition et performance aérienne*

Durée : 1h15 à 1h30

Âge : Tout public

Jauge : 150 personnes

Écriture et interprètes : Corine Cella, Ander Fernandez Jauregi

Création installations & balade : Marie Julie Peters-Desteract

Régie balade : Coralie Blain

Aide à la mise en scène : Espe López

Regards chorégraphiques : Bi Jia Yang, Igor Calonge

Regards extérieurs : Marlène Llop, Manu Berk, Javier Barandiaran

Costumes : Idoia Betararbide

Production : Cie Rouge Elea



© Gaelle.deleflie



© N-Sansoz

SYNOPSIS

Cela commence par une balade en solitaire, un chemin où des installations sont disséminées. Les spectateurs sont invités à choisir entre deux parcours : le premier philosophique, incisif et absurde pointe les contradictions humaines, le second invite à élargir les perceptions et le regard sur le paysage. Cela se poursuit au bout du chemin, sous un arbre, avec une performance aérienne et un slam musical et humaniste sur tous les arbres du monde. Une invitation à une conversation poétique sur les arbres, une musique pour les racines, une danse gracieuse suspendue dans le vide.

Thématique environnementale : Communication entre la nature et la part sauvage cachée en chacun. Elle vise à faire sentir que l'homme fait partie de la nature : un vivant parmi les autres Vivants. Une prise de conscience de l'intérêt de ralentir pour regarder autour de soi.

Renseignements techniques	
Prix de cession	2 700 € HT (version complète) / 1 700 € HT (version performance seule)
Dossier artistique	Disponible sur le site de la compagnie [+]
Médiation	Médiations possibles, contacter Corine Cella, la directrice artistique de la compagnie (corine@rougeelea.com / 06 82 53 39 27)
Fiche technique	Disponible sur le site de la compagnie [+]
Contact compagnie	Production : Salomé Klein - 04 84 25 57 65 - salome@in8circle.fr Diffusion : Coralie Blain - 06 84 16 40 89 - coralie@rougeelea.com

[Teaser vidéo \[+\]](#)

rougeelea.com/fr/

Cirque Lambda



Shopping Cart *Un spectacle précaire de rouille et de cartons...*

Durée : 35 à 45 min

Âge : Tout public

Jauge : 50 à 300 personnes

Auteur : Cyril Toulemonde

Co-Conception Agrès : Dianys Montavy

Co-Conception Sonore : Jérémie Guérin

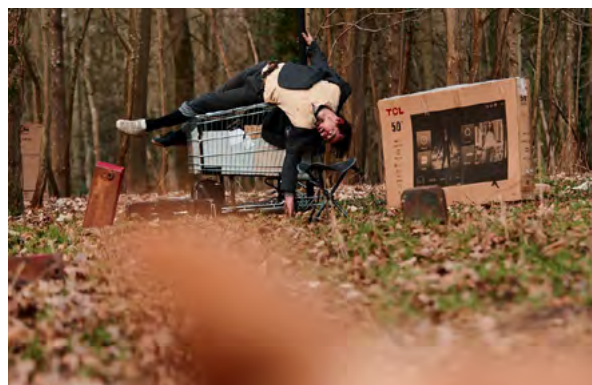
Regards extérieurs : Tom Greder, Ale Risorio

Regards complices : Kinane Srirou, Loic Lemahieu, Titou Saïdi

Production : Cirque Lambda



© Loic Lemahieu



SYNOPSIS

Dans un environnement surréaliste et d'anticipation, le public vient à la rencontre du personnage, dans son quotidien.

Seul et apparemment usé par le monde qui l'entoure, il cohabite avec un chien. Vivants tous deux dans un environnement en carton, résultat d'une société ruinée par le pouvoir d'achat.

Ce qui lui permet encore de vivre et de ne pas basculer dans la folie, c'est ce caddie de supermarché et ces poids qui lui permettent ici de prendre de la hauteur. Il interpelle sur l'absurdité de la société d'hyperconsommation en inversant les symboles de manière métaphorique et sensible. Le public découvre son rapport au vivant à la marge des codes sociaux et son goût pour le risque.

Une performance circassienne autour d'un mât chinois autoporté, poétique et clownesque.

Une touche d'espoir et d'empathie dans ce monde précaire, fait de rouille et de cartons...

Renseignements techniques

Prix de cession	1200 €
Dossier artistique	Disponible sur demande auprès de la compagnie
Médiation	Pratiques circassienne, ateliers autour du mât chinois et échanges de type bord plateau. Temps d'échanges possibles en amont pour établir un suivi pédagogique.
Fiche technique	Disponible sur demande auprès de la compagnie
Contact compagnie	Cyril Toulemonde (porteur de projet) - 06 63 42 76 36 - cirquelambda@gmail.com Zoé Saïdi (administration) - 07 83 64 80 29 - cirquelambda@gmail.com

[Teaser vidéo \[+\]](#)

[facebook/cirquelambda/](https://facebook.com/cirquelambda/)

La Grosse Situation



 **Bernache** *Balade, invitation au voyage et à l'observation*

Durée : 5h environ (parcours de 8km) **Âge** : À partir de 10 ans **Jauge** : 50 (personnels d'encadrement inclus)

Mise en scène : Collectif La Grosse Situation

Texte, musique, chants : Cécile Delhommeau

Comédienne : Cécile Delhommeau

Animateur nature : Christophe Troquereau

Créateur sonore : Thierry Lafollie

Producteur : La Grosse Situation



© DR



SYNOPSIS

Au départ, il y a un groupe de spectateurs marcheurs, une jeune femme qui mène l'enquête, un preneur de sons et un naturaliste. Et il y a une question : «Ça c'est des bernaches ?» On est avec Vassilissa Popovitch depuis un poste de suivi migratoire du Bassin d'Arcachon, en quête de ces petites oies toutes noires qui viennent de Sibérie. On est aussi dans un milieu fait de faune, de flore, de matières portant la trace de perpétuels mouvements et interactions, qui n'est pas qu'un décor à l'histoire des hommes. De traversées de paysages en traversées de frontières, l'oreille attentive et l'œil ouvert à ce qui nous environne, nous nous déplaçons dans l'espace et dans l'Histoire. Avec Vassilissa, la marche nous fait suivre les pas de Mamadu Goudiaby, tiraillleur sénégalais que la vie lie étrangement aux bernaches cravants à ventre sombre... Les territoires qui nous habitent ne s'arrêtent pas au territoire que nous habitons et nos manières de voir en prenant l'espace public comme lieu de tous les possibles.

Thématique environnementale : La migration des espèces.

Renseignements techniques	
Prix de cession	2600€ net de TVA (inclus le repérage en amont)
Dossier artistique	Disponible sur demande auprès de la compagnie
Médiation	À voir avec la compagnie
Fiche technique	Prévoir des cartons (assises !) pour chaque participant. Si le parcours n'est pas une boucle, il faut organiser le rapatriement soit par covoiturage, soit par bus...
Contact compagnie	Léa Casteig - 06 81 52 98 40 - conserverie@gmail.com

[Teaser vidéo \[+\]](#)

lagrossesituation.fr/

La Petite Populaire



 **Aïla** *Musique*

Durée : 1h15 **Âge :** Tout public, à partir de 3 ans **Jauge :** 200

Musiciens : Marine Ciana (chant, kalimba, flûte, clarinette, clarinette basse, percussion), Michaël Amouroux (chant, guitare, oud, saz, percussions, saxophone)

Conception, Fabrication du système acoustique, scénographie : Jean-Charles Séosse, Jean-Christophe Robert, Michaël Amouroux

Producteur exécutif : La Petite Populaire / David Lespes, Rosanna Pialat, Estelle Martinet

Coproduction : iddac, agence culturelle du Département de la Gironde et PNR Landes de Gascogne



© Yann Renault



SYNOPSIS

Aïla vous invite dans des lieux insolites, naturels, tels une forêt, une grotte, près d'une source, à partager un concert intime, en résonance avec le milieu au travers d'une expérience sensorielle immersive. Pour intensifier la symbiose et se questionner sur notre impact, le duo va créer un système d'amplification acoustique naturel, se positionnant ainsi sur un projet art & science. Mêlant compositions et répertoire traditionnel, le duo Aïla explore des émotions multiples.

Thématique environnementale : Expérience sensorielle permettant de ressentir le lien avec la nature et ainsi la nécessité de la préserver.

Renseignements techniques

Prix de cession	1700 € HT
Dossier artistique	Disponible sur demande auprès de la compagnie
Médiation	Dossier pédagogique disponible sur demande auprès de la compagnie
Fiche technique	Disponible sur demande auprès de la compagnie
Contact compagnie	David Lespes, Rosanna Pialat, Estelle Martinet - 09 63 53 81 23 - lapetitepopulaire@gmail.com

lapetitepopulaire.fr/

La Volière



 **La Lune, si possible** *Théâtre - rencontre participative guidée*

Durée : 1h (spectacle + temps d'échange) **Âge** : Tout public à partir de 14 ans **Jauge** : 100 personnes max

Écriture et mise en scène : Myriam Boudenia

Jeu : Jérôme Thibault

Médiation : Laurence Despuols

Administration - production : Lou Mazet

Production : La Volière



© Pierre Planchenault



SYNOPSIS

H. est devant vous, il a une mission cruciale : vous informer d'une solution radicale durable et valable qui pourrait sauver l'humanité toute entière. Il est question de la Lune. H est là aussi pour recueillir toutes vos questions, bien sûr, car cette solution, aussi efficace soit-elle, ne sera pas sans conséquences... Ce texte traite de l'impuissance humaine face à l'imminence des catastrophes qui nous attendent et de la folie des êtres humains à vouloir tout contrôler. Il fait entendre la voix d'un personnage qui s'affranchit peu à peu d'un discours qu'on lui a imposé. Cette performance théâtrale fait confiance à la puissance du verbe, à son pouvoir infini d'évocation, il est une ode à notre éternelle quête d'impossible, à cet inextinguible désir de poésie qui rend la réalité plus respirable parfois.

Thématique environnementale : Questionnement sur notre enfermement à ne pas voir les bouleversements écologiques et sur les solutions technologiques pour résoudre les dérèglements.

Renseignements techniques	
Prix de cession	900 € HT (pour 1 rep/jour) et 1450 € (pour 2 rep/jour)
Dossier artistique	Disponible sur demande auprès de la compagnie
Médiation	Contacteur la compagnie
Fiche technique	Contacteur la compagnie
Contact compagnie	Lou Mazet - voliere.theatre@gmail.com

cielavoliere.fr/

Nuits Atypiques - David Muris



 **Unda** Concert dessiné

Durée : 1h15 **Âge :** Tout public **Jauge :** 300 personnes en extérieur

Porteur du projet, directeur artistique, batterie : David Muris

Guitare, composition : Jean Lapouge

Violoncelle : Grégoire Catelin

Vibraphone, flûte basse baroque : Christian Paboeuf

Dessin : Guillaume Trouillard

Technicien : Sébastien Vaillier

Producteur : David Muris



© Guillaume Trouillard



© Nicolas Beirneart



SYNOPSIS

À l'initiative du batteur David Muris, Unda réunit un quartet de musiciens et un dessinateur pour un "concert dessiné" autour de la thématique des milieux aquatiques. Ce projet artistique pluridisciplinaire - musique et dessin -, inspiré par les rivières Ciron et Leyre, leur histoire et leur écologie, interroge la thématique des cours d'eaux et des eaux vives à travers une rêverie poétique, une lecture musicale et dessinée sur le mouvement de l'eau. Un point de rencontre entre la fragilité de la création et celle de l'environnement.

Les personnalités artistiques plurielles induisent un univers musical singulier, construisant des ponts entre le jazz, le rock, la musique classique et les musiques du monde où le fil conducteur mélodique laisse une place à l'improvisation et à l'installation de climats musicaux.

Thématique environnementale : Milieux aquatiques.

Renseignements techniques	
Prix de cession	1800€ + Déplacements, Frais production et Admin (Non assujettie à la TVA)
Dossier artistique	Disponible sur le site de la compagnie [+]
Médiation	La forme du concert dessiné peut se suffire à elle-même mais il peut être intéressant de nourrir la proposition artistique autour de contenus en lien avec le thème du concert dessiné : -ballade naturaliste avec un guide nature -Implanter le concert dessiné dans des lieux proches d'une rivière, d'une ENS (Espace Naturel sensible) d'un site naturel remarquable ... -Si la configuration le permet : faire venir le public sur le lieu du spectacle en canoë (arrivée au coucher du soleil et retour à la frontale) en partenariat avec une base nautique. -Créer des rencontres autour du thème de l'eau ...
Fiche technique	Disponible sur le site de la compagnie [+]
Contact compagnie	Dounya Découvertes (Diffusion) - 06 12 25 16 94 - dounyadecouvertes@gmail.com

[Teaser vidéo \[+\]](#)

davidmuris.fr/