

Un PDSC, les objectifs ?

POUR...



Participation à la vie culturelle locale
Pratiques artistiques
Pouvoir d'agir
Valorisation
Socialisation

Evolution des pratiques professionnelles
Juste proximité
Démarche collective
Nouveaux partenariats
Dynamique de territoire

Travail partenarial
Co-construction des projets
Décloisement des publics
Enjeux sociaux et culturels
Ancrage territorial

Qui finance ?



CONTACTS

Votre binôme référent :

Laure-Anne Brocard
Référente sociale et coordinatrice des PDSC
Département de la Gironde – DGAS
06 41 32 14 10 - coordinationpdc@gmail.com

Christine Camatta
Référente culture des PDSC
iddac, agence culturelle du Département de la Gironde
05 56 17 36 00 - c.camatta@iddac.net

Autres contacts

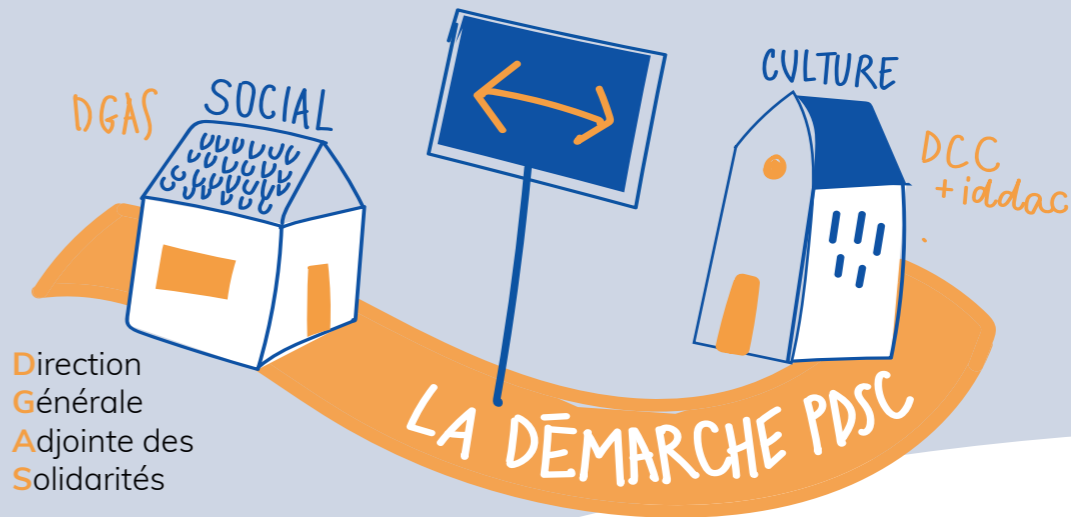
Département de la Gironde
Delphine Lemonnier
Conseillère Technique en Travail Social, DGAS
05 56 99 60 63 - d.lemonnier@gironde.fr

Cécile Lucas
Chargée de mission éducation artistique et culturelle, DCC
05 56 99 67 12 - c.lucas@gironde.fr

et les conseillères en développement culturel

LE TOUR DU PDSC

en 2 minutes



Direction Générale Adjointe des Solidarités

Direction de la Culture et de la Citoyenneté + iddac, agence culturelle du Département de la Gironde

Un PDSC, c'est quoi ?

Un **Projet de Développement Social et Culturel - PDSC** est le fruit d'une action conjointe entre les politiques sociales et culturelles du Département de la Gironde.

Il vise à inclure les personnes et les familles accompagnées par les **Pôles Territoriaux de Solidarité - PTS** dans la vie artistique et culturelle.

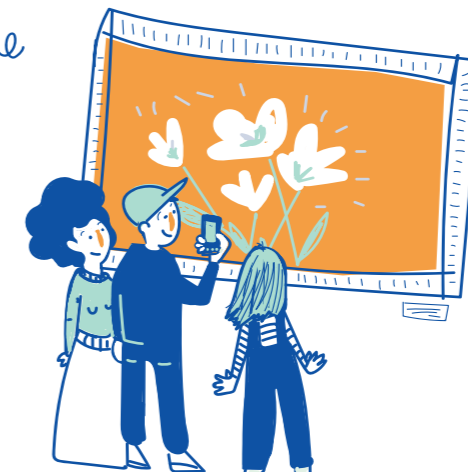
Chaque PDSC est co-construit par les personnes bénéficiaires, les travailleurs sociaux du PTS, un partenaire culturel référent (Réseau Médiation) et un ou plusieurs artistes intervenants.

Il comprend :



Une pratique artistique (avec un/des artistes professionnels)

Des sorties culturelles et/ou patrimoniales



Une ouverture sur les ressources du territoire (bibliothèques, centres socioculturels etc.)

COMMENT FAIRE UN PDSC

Etape par étape

UN ACCOMPAGNEMENT SUR-MESURE

le binôme

Laure-Anne Brocard
(référénte sociale et coordinatrice PDSC DGAS - Département de la Gironde)

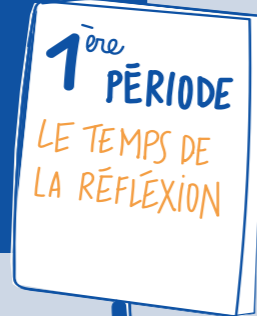


Christine Camatta
(référénte culture - iddac)

Une question ? Un problème ?
Le binôme vous accompagne tout au long du projet

le partenaire culturel

Plus d'une trentaine de structures culturelles girondines, dont celles du Réseau Médiation sont engagées dans la démarche PDSC. Avec passion, elles vous ouvriront leurs portes et construiront avec vous un projet sur-mesure. Laissez-vous guider ! Réseau coordonné par l'iddac



1 Le PTS sollicite Laure-Anne Brocard, coordinatrice des PDSC pour faire part de son envie



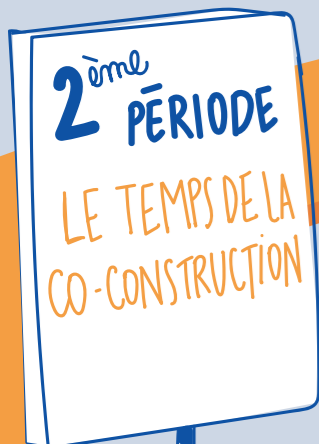
2 Le binôme organise un premier temps de rencontre DGAS / PTS / iddac

- Au programme :
- Cadre du PDSC
 - Attendus
 - Fonctionnement
 - Rôle de chacun des partenaires
 - Constitution du groupe projet



3 Besoin d'aide pour faire germer les idées avec les habitants ?

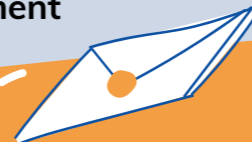
Le binôme se déplace dans votre structure pour animer la Box « On se concerte » et faire ressortir les futures grandes lignes de votre projet.



4 Constitution du dossier par le groupe projet, accompagné par Laure-Anne Brocard

Le partenaire culturel recueille et transmet les devis artistiques au PTS. Le groupe projet écrit les objectifs, rédige le projet, construit le budget prévisionnel...

5 Envoi du dossier par le groupe projet un mois avant la date de commission au binôme d'accompagnement



6 Le groupe projet présente son projet en commission (4 commissions/an)

- Les critères de validation des projets :
- Démarche de développement social
 - Qualité du partenariat et de la co-construction
 - Qualité du projet artistique
 - Inscription du projet dans une démarche globale de territoire
 - Ouverture du projet à des personnes qui ne sont pas usagers du PTS
 - Dynamique d'équipe au sein du PTS



7 Réalisation du projet

L'iddac propose une convention artiste/partenaire culturel/iddac. Le partenaire culturel dépose les factures billetterie pour les sorties spectacles sur le site « chorus ». Toutes les factures des autres sorties culturelles sont déposées sur « chorus » par les MDS.

8 Restitutions / Trace du projet (édition d'un livre, d'un carnet de bord...)



9 Bilan du PDSC avec le groupe projet et les habitants