



Don Quichotte / Rogero / Fiche technique 60 circuits

Régie : Stéphane Le Sauce 06 14 83 68 77 / stefls@free.fr

Administration : Julie Lacoue-Labarthe 05 56 48 11 20 / julie@groupe-anamorphose.com

Diffusion : Laurie Arrecgros 05 56 48 11 20 / laurie@groupe-anamorphose.com

PLATEAU :

8 m (minimum) d'ouverture x 6,50m de profondeur x 4,5m de hauteur (minimum)

Sol noir, pendrillons noirs à l'italienne. Escalier scène/salle.

L'organisateur fournit à la compagnie 6m linéaires de tables pour le spectacle.

1 place public (dans les 3 premiers rangs, allée) doit être réservée pour un des comédiens.

3 PC 16A sur scène (1 à jardin, 1 au lointain et 1, + 5m., à cour).

LUMIERE :

Puissance : 60 Circuits de 2KW

Console : 1 jeu à mémoire avec séquentiel + submasters. 1 écran.

Appareils :
32 PC 1000W
6 PC 2000W
8 Découpes 1000W type 614SX
6 découpes 2000W type 714SX
1 découpes 2000W type 713SX
9 PAR 64 1000W CP60
23 PAR 64 1000W CP62
4 Horiziodes symétriques 1000W
2 pieds pour découpes 1000w en h : 2m
9 platines pour rasants

SON :

- Système de diffusion stéréo en façade, installé et équilibré
- Console son
- 1x Lecteur CD (en régie)
- 1x Câble Mini-jack 3,5 stéréo vers tranche stéréo de la console
- 1x Câble XLR (départ Aux 1, placé en fond de scène au centre)
- les appareils doivent être pilotables par le régisseur lumière.

PERSONNEL ET PLANNING:

Prémontage : Les appareils devront être installés la veille, câblés et gélatinés suivant le plan lumière fourni par le régisseur de la compagnie.

2 techniciens seront présents 3 services le jour du spectacle :

- 1er service (de 4h) : Installation des tables, réglage de la lumière, programmation de la conduite.
- 2ème service (de 4h) : Installation des accessoires, filage technique.
- 3ème service (de 4h) : Représentation et démontage.

DURÉE DU SPECTACLE : 1h30

CATERING:

Fruits secs, eau, jus de fruits

Merci de rappeler aux spectateurs :

- qu'il est interdit de prendre des photos au flash pendant la représentation
- qu'ils veuillent bien éteindre leur portable ou toute autre source de bruit ou musique...

JAUGE :

Tout Public : 500 (dont 20% max de scolaires, à partir du collège)

Scolaire (à partir du collège) : 300

DON QUICHOTTE

GROUPE ANAMORPHOSE

FICHE TECHNIQUE SON

(diffuseurs)

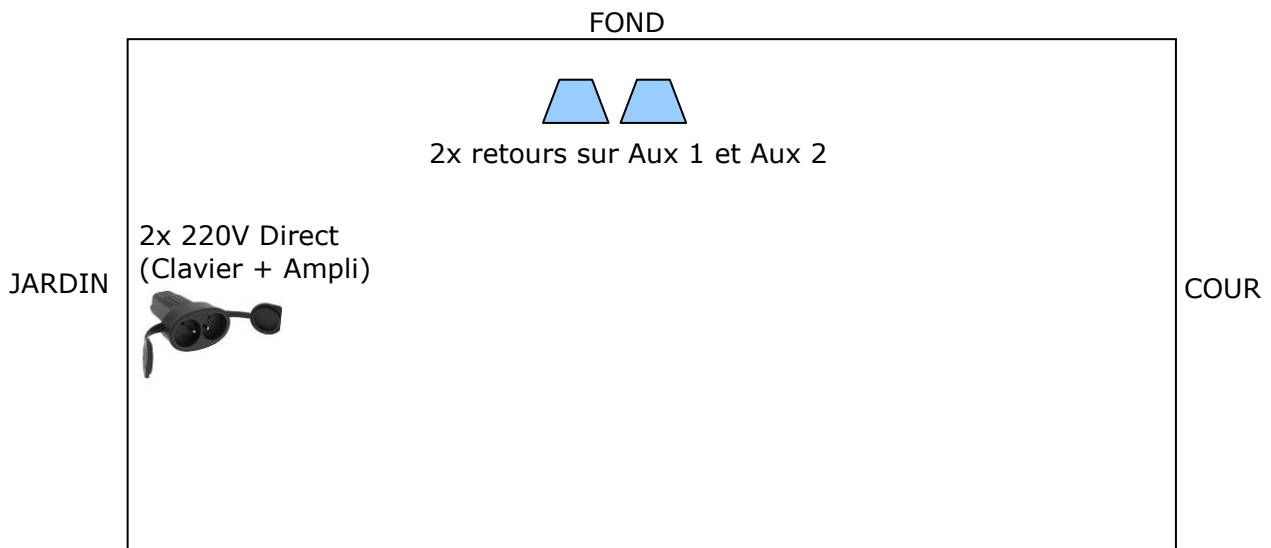
PATCH

<i>Sources</i>	<i>Emplacement</i>	<i>Réglage</i>
Mini-jack 3,5 stereo (PC fourni)	En régie	Départ AUX 1, Post-fader Départ AUX 2, Pré-fader, 0dB
Lecteur CD (à fournir)	En régie	Départ AUX 1, Post-fader Départ AUX 2, Pré-fader, 0dB
<i>Diff</i>		
Stéréo	Façade	Le système doit être équilibré pour une diffusion CD.
Aux 1	Retour fond de scène	Post-fader (Le volume du retour doit suivre le volume envoyé en façade)
Aux 2	Retour fond de scène	Pré-fader (Le volume du retour doit être indépendant de la façade)

MATÉRIEL À FOURNIR

- Système de diffusion stéréo en façade, installé et équilibré
- Console son avec 2 Aux (1 Pré + 1 Post)
- 2x Retours
- 1x Lecteur CD (en régie)
- 1x Câble Mini-jack 3,5 stéréo vers tranche stéréo de la console
- 2x prises 220V Direct (placées à jardin)

PLAN DE SCÈNE



« DON QUICHOTTE »

GROUPE ANAMORPHOSE

FICHE TECHNIQUE LUMIERE :

PUISSANCE : 60 Circuits de 2KW

CONSOLE : 1 jeu à mémoire avec écran,
60 circuits avec séquentiel + submasters.

APPAREILS : 32 PC 1000W
6 PC 2000W
8 DECOUPES 1000W type 614SX
6 DECOUPES 2000W type 714SX
1 DECOUPES 2000W type 713SX
9 PAR 64 1000W CP60
23 PAR 64 1000W CP62
4 HORIZIODES SYMETRIQUES 1000W
2 pieds pour découpes 1kw hauteur appareil : 2,00m
9 platines pour rasants

PLANNING : Le pré montage :
Les appareils devront être installés, câblés et gélatinés
suivant le plan lumière fourni par le régisseur de la
compagnie. Tapis de danse noir au sol.

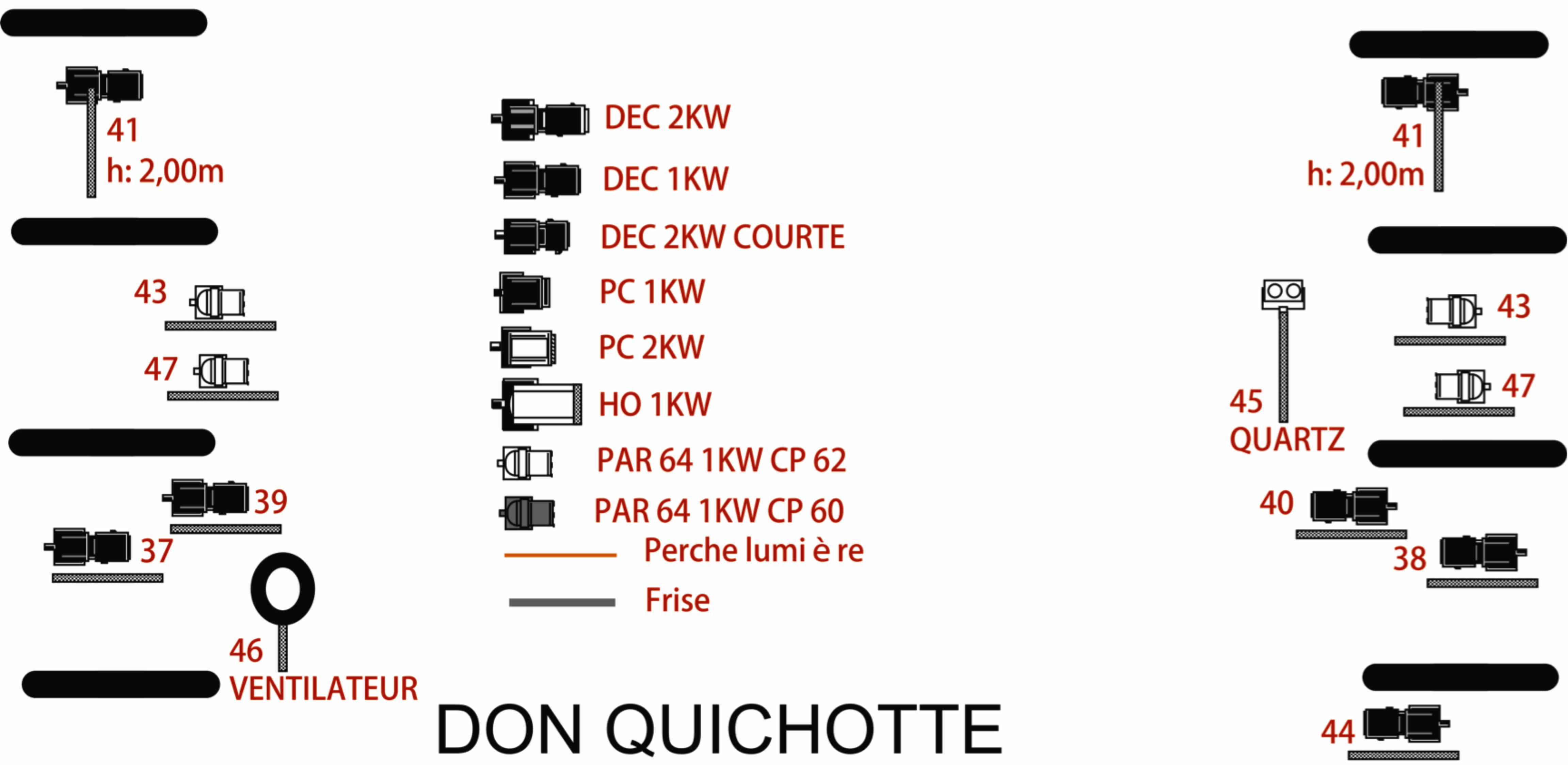
1^{er} service (de 4h) : Installation des tables, réglage de la
lumière, programmation de la conduite.

2^{ème} service (de 4h) : Installation des accessoires, filage
technique.

3^{ème} service (de 4h) : Représentation et démontage.

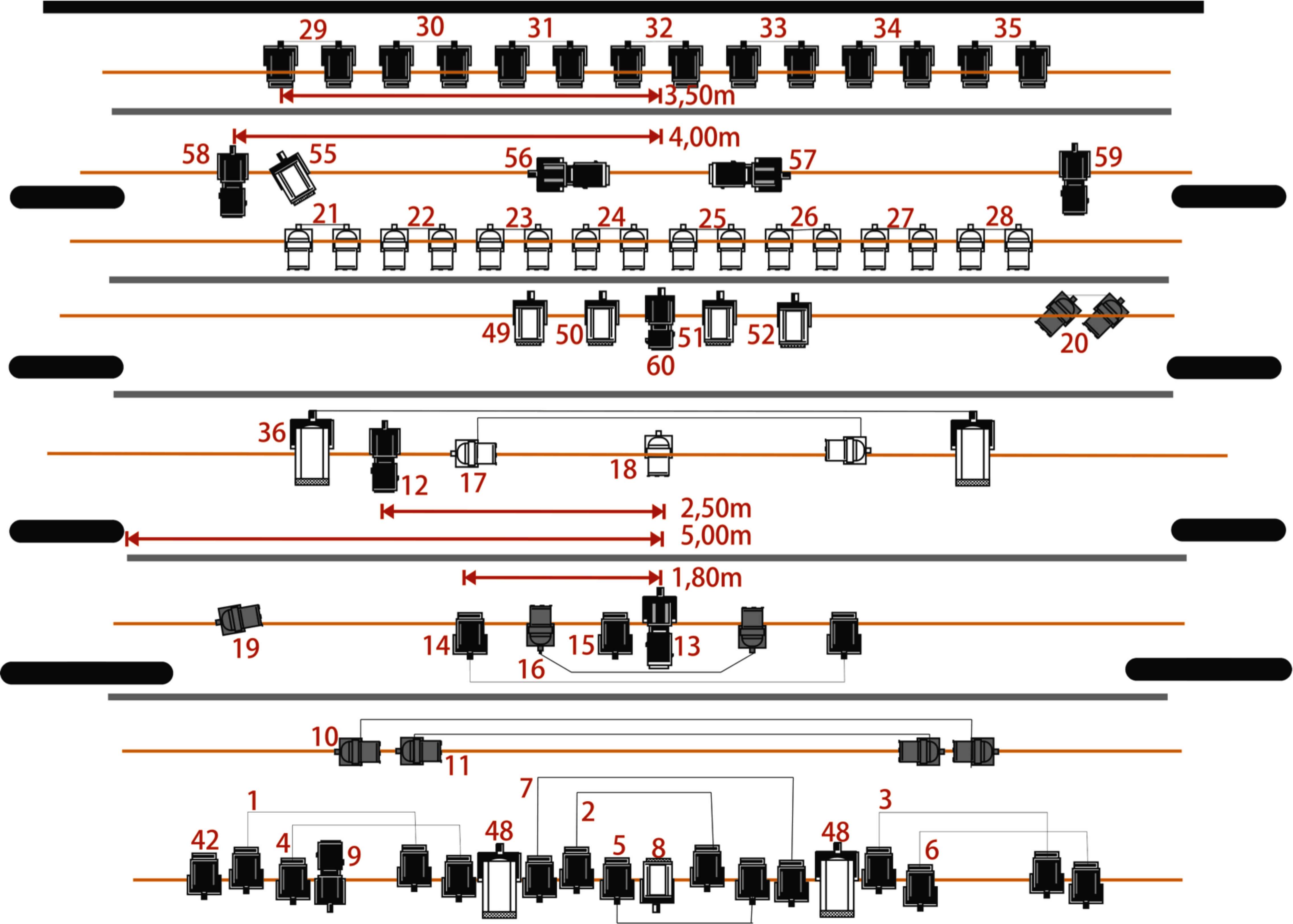
Régie générale : Stéphane Le Sauce
06 14 83 68 77 ou stefls@free.fr

PLAN DU SOL



DON QUICHOTTE GROUPE ANAMORPHOSE

Yannick Anch é : 06 07 14 06 53



DON QUICHOTTE

CIRCUITS	APPAREILS	INFOS	FILTRES	REGLAGES	EMPLACEMENT
1	2 PC	1kw	152	face	salle
2	2 PC	1kw	152	face	salle
3	2 PC	1kw	152	face	salle
4	2 PC	1kw	201	face	salle
5	2 PC	1kw	201	face	salle
6	2 PC	1kw	201	face	salle
7	2 PC	1kw		face proscenium	salle
8	1 PC	2kw	119 r	point table boris debout	salle
9	1 DEC	1kw	201	face prison	salle
10	2 PAR	CP60	201+R114	couloir proscenium	salle ou manteau
11	2 PAR	CP60	206+R114	couloir proscenium	salle ou manteau
12	1 DEC	2kw	201	douche prison	plateau jardin
13	1 DEC	2kw	201	douche table lecture	manteau
14	2 PC	1kw	R114	FACE haute	manteau
15	1 PC	1kw	R114	FACE haute	manteau
16	2 PAR	CP60		statue / chaise	plateau
17	2 PAR	CP62	201+R114	couloir rue 2	plateau
18	1 PAR	CP62	201+R114	couloir rue 2	plateau
19	1 PAR	CP60	201	Mathieu à cour	plateau jardin
20	2 PAR	CP60	0.58	centre	plateau cour
21	2 PAR	CP62	237	contres	lointain
22	2 PAR	CP62	237	contres	lointain
23	2 PAR	CP62	237	contres	lointain
24	2 PAR	CP62	237	contres	lointain
25	2 PAR	CP62	237	contres	lointain
26	2 PAR	CP62	237	contres	lointain
27	2 PAR	CP62	237	contres	lointain
28	2 PAR	CP62	237	contres	lointain
29	2 PC	1kw	200+114	contres	lointain
30	2 PC	1kw	200+114	contres	lointain
31	2 PC	1kw	200+114	contres	lointain
32	2 PC	1kw	200+114	contres	lointain
33	2 PC	1kw	200+114	contres	lointain
34	2 PC	1kw	200+114	contres	lointain
35	2 PC	1kw	200+114	contres	lointain
36	2 HO			plateau	plateau centre
37	1 DEC	1kw	201	rasant rue 1	sol jardin
38	1 DEC	1kw	201	rasant rue 1	sol cour
39	1 DEC	1kw	152	rasant rue 1	sol jardin
40	1 DEC	1kw	152	rasant rue 1	sol cour
41	2 DEC	1kw	201+202	rasant rue 3	ped
42	1 PC	1kw	201	point olivier face jardin	salle
43	2 PAR	CP62		rasant rue 2	sol
44	1 DEC	1kw	206	proscenium	sol cour

DON QUICHOTTE

45	1 Quartz	300w		rue 2	sol cour
46	ventilo			rue 1	sol jardin
47	2 PAR	CP62	219	rasant rue 2	sol
48	2 HO			salle	salle
49	1 PC	2kw	0.58	douche	plateau centre
50	1 PC	2kw	0.58	douche	plateau centre
51	1 PC	2kw	0.58	douche	plateau centre
52	1 PC	2kw	0.58	douche	plateau centre
53					
54					
55	1 PC	2kw	147+119	contre jour	lointain jardin
56	1 DEC	2kw	201	couloir tables lointain	lointain
57	1 DEC	2kw	201	couloir tables lointain	lointain
58	1 DEC	2kw	201	contres tables	lointain jardin
59	1 DEC	2kw	201	contres tables	lointain cour
60	1 DEC	2kw 713sx	201	couloir table centre	lointain